

Governo do Estado do Rio Grande do Sul  
Secretaria Estadual do Meio Ambiente e Infraestrutura  
Divisão de Pesquisa e Manutenção de Coleções Científicas  
Jardim Botânico de Porto Alegre  
Banco de Sementes

## INDEX SEMINUM 2022



Porto Alegre  
Dezembro - 2022

## *Index seminum – 2022 -*

**Fotografias da capa: sementes de espécies arbóreas e palmeiras ameaçadas de extinção no Rio Grande do Sul, conforme Decreto Estadual 52.109, 1º de dezembro de 2014.**

- A - *Bauhinia forficata* Link
- B - *Ormosia arborea* (Vell.) Harms
- C - *Gleditsia amorphoides* (Griseb.) Taub.
- D - *Parapiptadenia rígida* (Benth.) Brenan
- E - *Prosopis affinis* Spreng.
- F - *Senna pendula* (Willd.) H.S.Irwin & Barneby
- G - *Mimosa bimucronata* (DC.) Kuntze
- H - *Albizia edwalli* (Hoehne) Barneby & J.W.Grimes
- I - *Sesbania punicea* (Cav.) Benth.

581.48(083.8)

l38 Index seminum 2022 [recurso eletrônico] / Organizador Leandro Dal Ri – Dados eletrônicos (1 arquivo). - Porto Alegre: SEMAI/RS – Divisão de Pesquisa e Manutenção de Coleções Científicas 2022. 10 p.

Modo de acesso:

<https://sema.rs.gov.br/jardim-botanico-jb-635f8a11edbd5>

1. Sementes - Listas - Inventários - Índices. 2. Sementes florestais. 3. Catálogos. I. Dal Ri, Leandro. II. Banco de Sementes. III Jardim Botânico de Porto Alegre.

### **Referência sugerida**

Dal Ri, L 2022. **Index seminum - 2022**. Porto Alegre: Secretaria Estadual do Meio Ambiente e Infraestrutura do Estado do Rio Grande do Sul – Divisão de Pesquisa e Manutenção de Coleções Científicas, 2022. 10 p. Disponível em: <https://sema.rs.gov.br/jardim-botanico-jb-635f8a11edbd5>

## ***Index seminum – 2022 -***



**Estado do Rio Grande do Sul**

**Governador do Estado**

Sr. Eduardo Leite

**Secretária do Meio Ambiente e Infraestrutura**

Engenheira Florestal – Dr<sup>a</sup> Marjorie Kauffmann

**Departamento de biodiversidade (DBIO)**

Engenheiro Agrônomo – Msc. Diego Melo Pereira

**Divisão de Pesquisa e Coleções Científicas (DPCC)**

Bióloga Doutorando Patrícia Witt

**Banco de Sementes Jardim Botânico de Porto Alegre**

Engenheiro Florestal – Msc. Leandro Dal Ri – Curador -

### **Informações**

**Jardim Botânico de Porto Alegre – Banco de Sementes \_**

**Av. Salvador França, 1427**

**Bairro Jardim Botânico – Porto Alegre – Rio Grande do Sul – Brasil -**

**CEP 90960-000**

Telefone (51) 3320-2074

E-mail para contato

[patricia-witt@sema.rs.gov.br](mailto:patricia-witt@sema.rs.gov.br)

[leandro-dalri@sema.rs.gov.br](mailto:leandro-dalri@sema.rs.gov.br)

## ***Index seminum – 2022 -***

### **Apresentação**

O Banco de Sementes do Jardim Botânico de Porto Alegre tem atuado, desde 1986, em pesquisas com tecnologia de sementes das espécies nativas do Estado do Rio Grande do Sul, tendo como atividades principais a coleta, o beneficiamento, os testes de armazenamento, germinação e emergência de plântulas de sementes coletadas em árvores matrizes localizadas nos diversos ecossistemas do território gaúcho, e no arboreto do Jardim Botânico.

A disponibilidade de sementes para pesquisa em outras instituições favorece a geração de conhecimento acerca de nossas espécies, e contribui para o fortalecimento das relações entre órgãos que tem objetivo comum de catalogar e compreender a nossa biodiversidade. Salientamos, contudo, que em respeito às determinações da Convenção da Biodiversidade, realizada no Rio de Janeiro em 1992, envios de sementes são destinados exclusivamente aos programas de pesquisa, educacionais ou de recuperação ambiental, não sendo possível a remessa de material genético para fins comerciais que visam lucro.

Esta edição do *Index Seminum -2022-* encontra-se disponível página do Jardim Botânico de Porto Alegre : <<https://sema.rs.gov.br/jardim-botanico-jb-635f8a11edbd5>>

A listagem dos lotes armazenados está organizada em ordem de alfabética de família botânica, com subsequente ordem alfabética dos nomes científicos. Seguem-se os nomes comuns, a categoria de ameaçada, se a espécie estiver inclusa na listagem de espécies ameaçadas de extinção do Decreto Estadual 52.109, de 1º de dezembro de 2014. Também está indicado o ano de coleta do material, o peso total de sementes, e uma estimativa do número total delas, a partir do peso de 100 sementes determinado em cada lote.

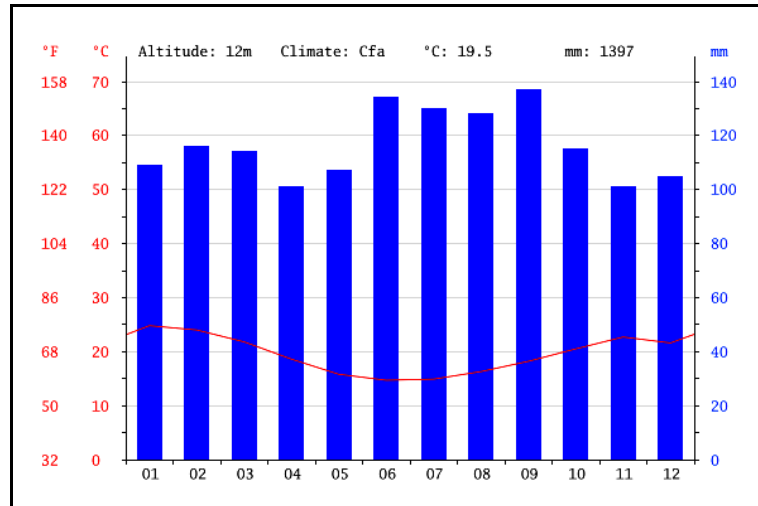
Há um total de 100 lotes armazenados, pertencentes a 69 espécies botânicas distintas.

# *Index seminum – 2022 -*

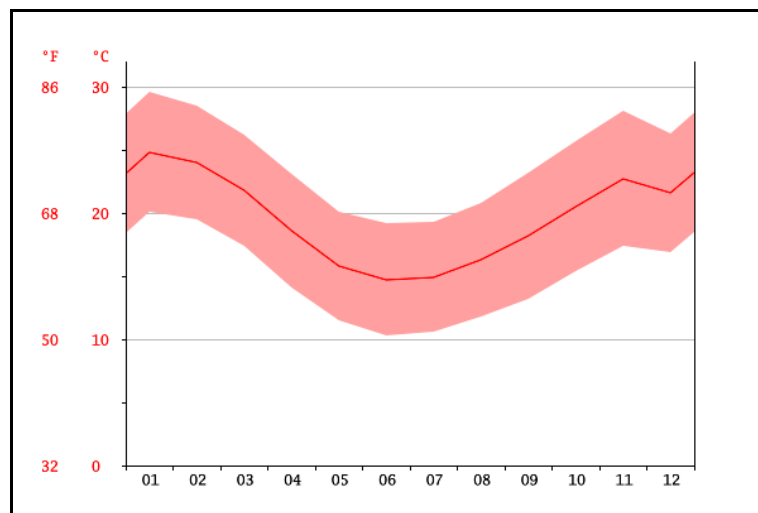
## Dados geográficos e climáticos

O Jardim Botânico de Porto Alegre está situado nas coordenadas geográficas 30° 30' 02'' S & 51° 10' 37'' W, numa altitude aproximada de 47 m. O clima local é do tipo Cfa, subtropical úmido, com pluviosidade significativa ao longo do ano, e as médias climáticas indicam temperatura anual é 19,5C° e pluviosidade anual de 1.397 mm. Janeiro é o mês mais quente do ano, com média de 24,8 C° e junho o mês mais frio com 14,7 C°.

Gráfico hídrico-climático da cidade de Porto Alegre



Variação anual de temperatura na cidade de Porto Alegre



Fonte: Climate-Data.Org, disponível em: <http://pt.climate-data.org/location/3845/>

**Banco de Sementes - Jardim Botânico de Porto Alegre –  
- Sementes armazenadas – Dezembro de 2022 –**

Família	Espécie	Nome comum	Categoria de ameaça	Lote	Ano	Estoque atual (g)	Peso 100 sementes (g)	Nº de sementes
Anacardiaceae	<i>Lithraea brasiliensis</i>	Aroeira-preta		4	2010	8.51	2.5	340
16 lotes / 8 espécies	<i>Lithraea molleoides</i>	Aroeira-branca		4	2012	343.22	2.18	15744
	<i>Lithraea molleoides</i>	Aroeira-branca		22	2013	147.79	2.26	6539
	<i>Lithraea molleoides</i>	Aroeira		12	2017	52.48	2.17	2418
	<i>Myracrodruon balansae</i>	Pau-ferro-das-missões	Em perigo	10	2012	133.73	0.42	31840
	<i>Schinus lentiscifolius</i>	Aroeira-cinzenta		11	2009	107.43	0.93	11552
	<i>Schinus lentiscifolius</i>	Aroeira-cinzenta		5	2012	156.27	0.95	16449
	<i>Schinus lentiscifolius</i>	Aroeira-cinzenta		10	2017	25.79	0.75	3439
	<i>Schinus molle</i>	Aroeira-piriquita		13	2009	179.3	1.3	13792
	<i>Schinus molle</i>	Aroeira-piriquita		14	2012	204.73	1.67	12259
	<i>Schinus polygamus</i>	Assobiadeira		11	2017	38.39	0.66	5817
	<i>Schinus terebinthifolius</i>	Aroeira-vermelha		13	2011	171.19	1.52	11263
	<i>Schinus terebinthifolius</i>	Aroeira-vermelha		18	2011	368.18	1.7	21658
	<i>Schinus terebinthifolius</i>	Aroeira-vermelha		23	2012	104.85	1.05	9986
	<i>Schinus terebinthifolius</i>	Aroeira-vermelha		2	2016	120.18	1.14	10542
	<i>Zanthoxylum petiolare</i>	Mamica-de-cadela		5	2011	7.17	0.78	919
Annonaceae	<i>Annona cacans</i>	Araticum-cagão	Vulnerável	3	2017	279.81	28.11	995
1/1								
Apiaceae	<i>Eryngium sp</i>			7	2011	80.49	0.097	82979
1/1								
Apocynaceae	<i>Tabernaemontana australis</i>	Jasmim-catavento		17	2011	113.3	4.76	2380
1/1								
Aquifoliaceae	<i>Ilex brevicuspis</i>	Caúna		6	2011	18.77	0.38	4939
2/5	<i>Ilex brevicuspis</i>	Caúna		7	2015	9.11	1.48	616
	<i>Ilex paraguariensis</i>	Erva-mate		2	2013	132.8	0.62	21419
	<i>Ilex paraguariensis</i>	Erva-mate		11	2014	6.9	0.68	1015



## Index seminum – 2022 -

Família	Espécie	Nome comum	Categoria de ameaça	Lote	Ano	Estoque atual (g)	Peso 100 sementes (g)	Nº de sementes
	<i>Ilex paraguariensis</i>	Erva-mate		4	2017	135.85	0.75	18113
Araliaceae	<i>Schefflera calva</i>	Caixeta		13	2017	104.7	2.23	4695
1/1								
Arecaceae	<i>Geonoma gamiova</i>	Guaricanga-de-folha-larga	Vulnerável	9	2017	118.17	21.4	552
2/2	<i>Geonoma schottiana</i>	Guaricana	Em perigo	8	2017	47.7	17.33	275
Asparagaceae	<i>Cordyline spectabilis</i>	Capim-de-anta		4	2015	48.49	1.3	3730
1/1								
Asteraceae	<i>Piptocarpha tomentosa</i>	Canela-podre		16	2013	162.14		
3/2	<i>Schlechtendalia luzulifolia</i>	Botão-de-ouro		9	2011	33.32	0.53	6287
	<i>Schlechtendalia luzulifolia</i>	Botão-de-ouro		6	2012	7.86	0.43	1828
Bignoniacea	<i>Handroanthus albus</i>	Ipê-branco		13	2014	342.26	0.87	39340
13/7	<i>Handroanthus albus</i>	Ipê-branco		7	2016	55.29	0.64	8639
	<i>Handroanthus chrysotrichus</i>	Ipê-amarelo		12	2014	60	1.23	4878
	<i>Handroanthus chrysotrichus</i>	Ipê-amarelo		4	2016	69	1.45	4759
	<i>Handroanthus heptaphyllus</i>	Ipê-roxo		26	2012	475.09	2.15	22097
	<i>Handroanthus impetiginosus</i>	Ipê		25	2012	28.72	1.5	1915
	<i>Handroanthus roseo-albus</i>	Ipê		27	2012	70.35	2.4	2931
	<i>Jacaranda micrantha</i>	Caroba		82	2010	28.7	0.56	5125
	<i>Jacaranda micrantha</i>	Caroba		14	2013	312.55	0.56	55813
	<i>Jacaranda puberula</i>	Carobinha		28	2012	55.89	0.44	12702
	<i>Tabebuia alba (Handroanthus albus)</i>	Ipê-branco		24	2011	55.05	0.65	8469
	<i>Tabebuia heptaphylla (H. heptaphyllus)</i>	Ipê-roxo		36	2011	553.28	3.74	14794
	<i>Tabebuia umbellata (H. heptaphyllus)</i>	Ipê-da-várzea		93	2010	30.11	0.37	8138
Celastraceae	<i>Maytenus aquifolia</i>	Cancorosa		34	2011	22.21	3.87	574

*Index seminum – 2022 -*

Família	Espécie	Nome comum	Categoria de ameaça	Lote	Ano	Estoque atual (g)	Peso 100 sementes (g)	Nº de sementes
2/2	<i>Maytenus muelleri</i>	Cancorosa		23	2013	89.01	1.79	4973
Cunoniaceae	<i>Lamanonia ternata</i>	Guaperê		3	2013	50.21	0.18	27894
1/1								
Erythroxylaceae	<i>Erythroxylum argentinum</i>	Cocão		30	2011	210.31	5.58	3769
1/1								
Euphorbiaceae	<i>Alchornea sidifolia</i>	Tanheiro		90	2010	6.86	2.54	270
2/2	<i>Sapium glandulatum</i>	Leiteiro		6	2017	16.55	7.88	210
Fabaceae	<i>Bauhinia forficata</i>	Pata-de-vaca		11	2010	76.23	22.86	333
11/6	<i>Enterolobium contortisiliquum</i>	Timbaúva		12	2010	267.18	20.31	1316
	<i>Enterolobium contortisiliquum</i>	Timbaúva		15	2013	409.95	18.5	2216
	<i>Machaerium nyctitans</i>	Jacarandá-bico-de-pato		19	2017	160	17.92	893
	<i>Parapiptadenia rigida</i>	Angico-vermelho		19	2009	462.03	2.4	19251
	<i>Parapiptadenia rigida</i>	Angico-vermelho		12	2011	27.13	1.12	2422
	<i>Parapiptadenia rigida</i>	Angico-vermelho		20	2012	85.15	2.31	3686
	<i>Parapiptadenia rigida</i>	Angico-vermelho		21	2012	27.71	2.55	1087
	<i>Parapiptadenia rigida</i>	Angico-vermelho		8	2015	78.2	2.36	3314
	<i>Peltophorum dubium</i>	Canafístula		19	2011	48.9	5.6	873
	<i>Sesbania punicea</i>	Cambaí-vermelho		8	2013	1.81	9.74	19
Lamiaceae	<i>Aegiphila brachiata</i>	Gaioleira		1	2011	19.05	37.06	51
3/3	<i>Aegiphila integrifolia</i>	Gaioleira		4	2013	32.11	3.23	994
	<i>Aegiphila sellowiana</i>	Gaioleira		5	2015	110	3.36	3274
Lauraceae	<i>Nectandra lanceolata</i>	Canela-amarela		5	2017	300	94.93	316
3/3	<i>Ocotea puberula</i>	Canela-guaicá		8	2016	121.5	7.45	1631
	<i>Persea willdenovii</i>	Abacateiro-do-mato	Criticamente em perigo	3	2016	66.88	59.37	113



*Index seminum – 2022 -*

Família	Espécie	Nome comum	Categoria de ameaça	Lote	Ano	Estoque atual (g)	Peso 100 sementes (g)	Nº de sementes
Magnoliaceae	<i>Magnolia ovata</i>	Pinha-do-brejo	Em perigo	17	2017	160.7	23.12	695
1/1								
Malvaceae	<i>Ceiba speciosa</i>	Paineira	Vulnerável	14	2017	218	12.9	1690
6/3	<i>Guazuma ulmifolia</i>	Embiru		7	2017	6.84	0.59	1159
	<i>Luehea divaricata</i>	Açoita-cavalo		6	2009	28.11	0.32	8784
	<i>Luehea divaricata</i>	Açoita-cavalo		6	2010	7.98	0.32	2494
	<i>Luehea divaricata</i>	Açoita-cavalo		76	2010	7.11	0.32	2222
	<i>Luehea divaricata</i>	Açoita-cavalo		22	2012	92.09	0.32	28778
Moraceae	<i>Ficus cestrifolia</i>	Figueira-do-mato		9	2015	5.34		#DIV/0!
1/1								
Myrtaceae	<i>Acca sellowiana</i>	Goiaba-serrana		3	2015	31.4	0.33	9515
2/2	<i>Eugenia rostrifolia</i>	Batinga-vermelha		15	2017	115	26.03	442
Primulaceae	<i>Myrsine loefgrenii</i>	Capororoca		10	2014	327.12	2.44	13407
4/3	<i>Myrsine lorentziana</i>	Capororoca		6	2013	72.18	2.56	2820
	<i>Myrsine parvifolia</i>	Capororoca		11	2013	64.96	2.2	2953
	<i>Myrsine parvifolia</i>	Capororoca		9	2014	17.83	2.25	792
Rhamnaceae	<i>Colubrina glandulosa</i>	Sobraji	Vulnerável	17	2013	158.61	2.43	6527
1/1								
Rubiaceae	<i>Coutarea hexandra</i>	Quina		77	2010	0.5	0.23	217
5/3	<i>Coutarea hexandra</i>	Quina		18	2017	18.8	0.37	5081
	<i>Hamelia patens</i>	Amélia		20	2011	4.42		#DIV/0!
	<i>Randia ferox</i>	Limoeiro-do-mato		12	2013	8.25	7.59	109
	<i>Randia ferox</i>	Limoeiro-do-mato		16	2017	244.43	14.65	1668

*Index seminum – 2022 -*

Família	Espécie	Nome comum	Categoria de ameaça	Lote	Ano	Estoque atual (g)	Peso 100 sementes (g)	Nº de sementes
Rutaceae	<i>Pilocarpus pinnatifolius</i>	Jaborandi		6	2016	23.32	6.51	358
3/3	<i>Zanthoxylum (NI)</i>			7	2013	27.61	1.54	1793
	<i>Zanthoxylum rhoifolium</i>	Mamica-de-cadela		13	2013	29.39	1.71	1719
Salicaceae	<i>Casearia silvestris</i>	Chá-de-bugre		3	2012	14.29	0.28	5104
1/1								
Sapindaceae	<i>Allophylus edulis</i>	Chal-chal		23	2011	56.77	4.09	1388
2/1	<i>Allophylus edulis</i>	Chal-chal		25	2011	97.1	4.55	2134
Simaroubaceae	<i>Picrasma crenata</i>	Pau-amargo	Vulnerável	1	2014	9.64	14.02	69
1/1								
Verbenaceae	<i>Citharexylum myrianthum</i>	Tucaneira		1	2013	312.28	4.63	6745
2/2	<i>Verbenoxylum reitzii</i>	Tarumã		2	2012	131.33	0.38	34561