

O avanço das outorgas com a inserção do SIOUT

Roberto Mentzingen Rolo
roberto-rolo@sema.rs.gov.br

Analista Engenheiro de Minas

DIOUT



SIOUT

- <http://www.siout.rs.gov.br>
- Portaria SEMA 110/2018

GOVERNO DO ESTADO
DIÁRIO OFICIAL



ESTADO DO RIO GRANDE DO SUL

2ª edição
ANO LXXVI
Nº 168

Porto Alegre, Sexta-feira, 31 de Agosto de 2018

Diário Oficial

4

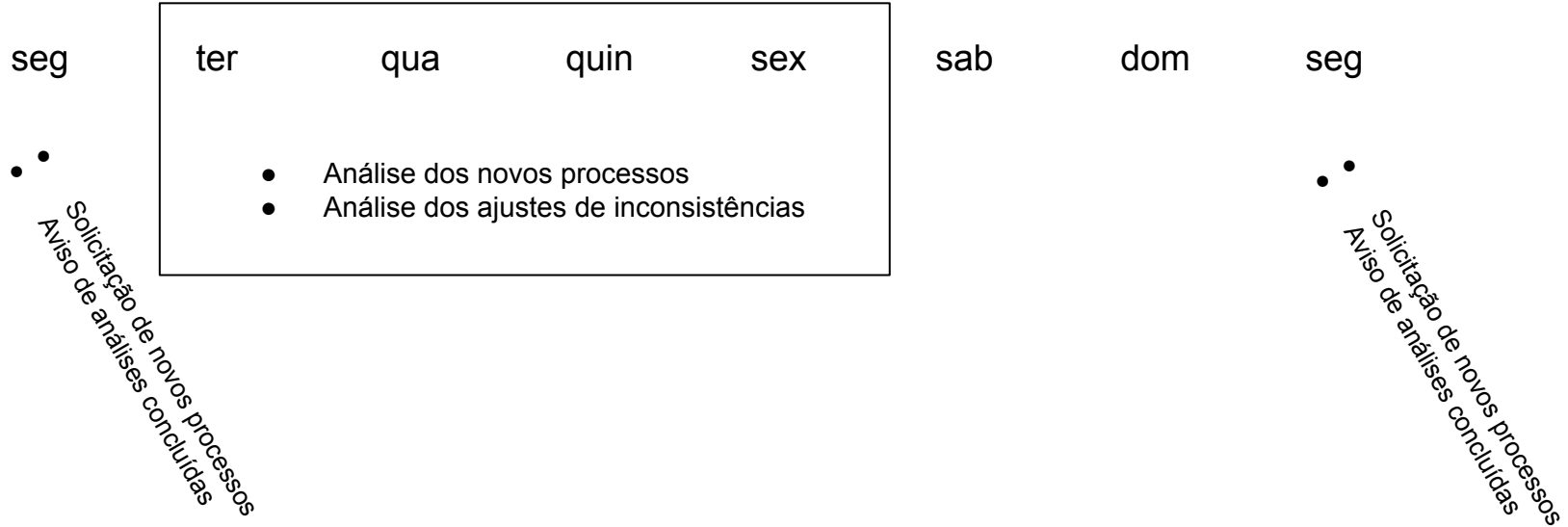
SECRETARIA DO AMBIENTE E DESENVOLVIMENTO SUSTENTÁVEL - GABINETE

Protocolo: 2018000149798

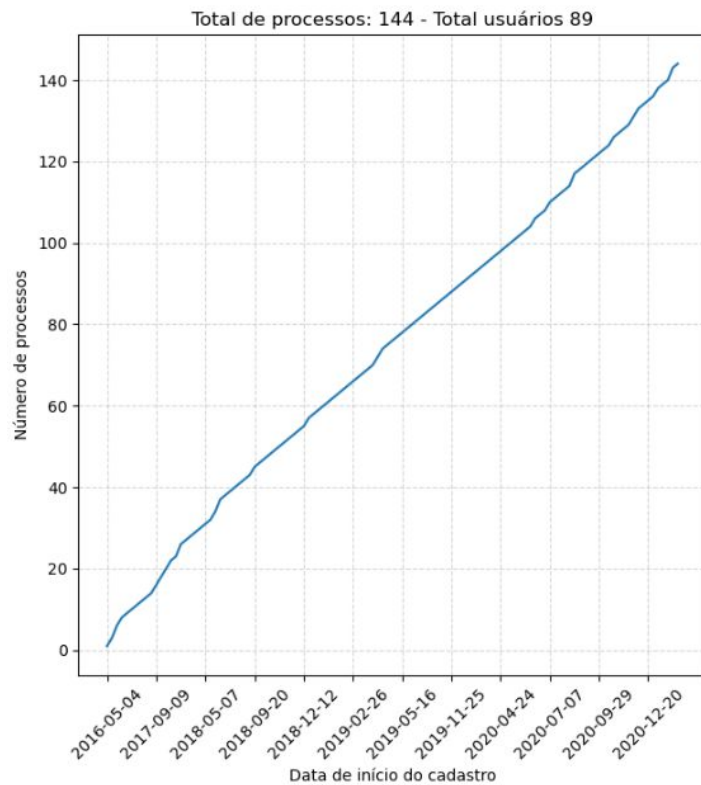
Portaria SEMA nº 110/2018

Institui a obrigatoriedade do Sistema de Outorga – SIOUT para os procedimentos administrativos relacionados ao uso dos recursos hídricos sob a gestão do Estado do Rio Grande do Sul.

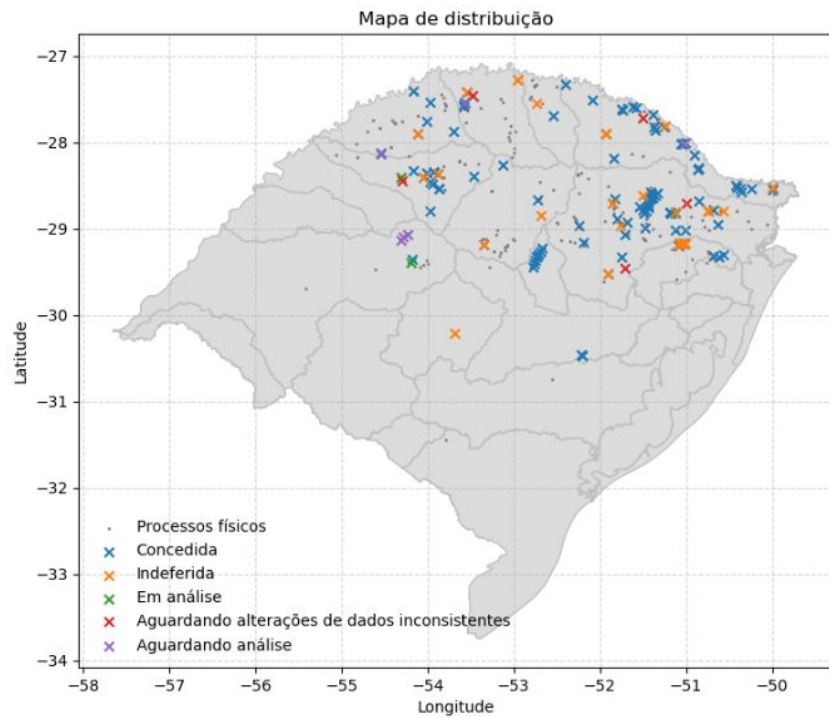
Fluxo dos processos



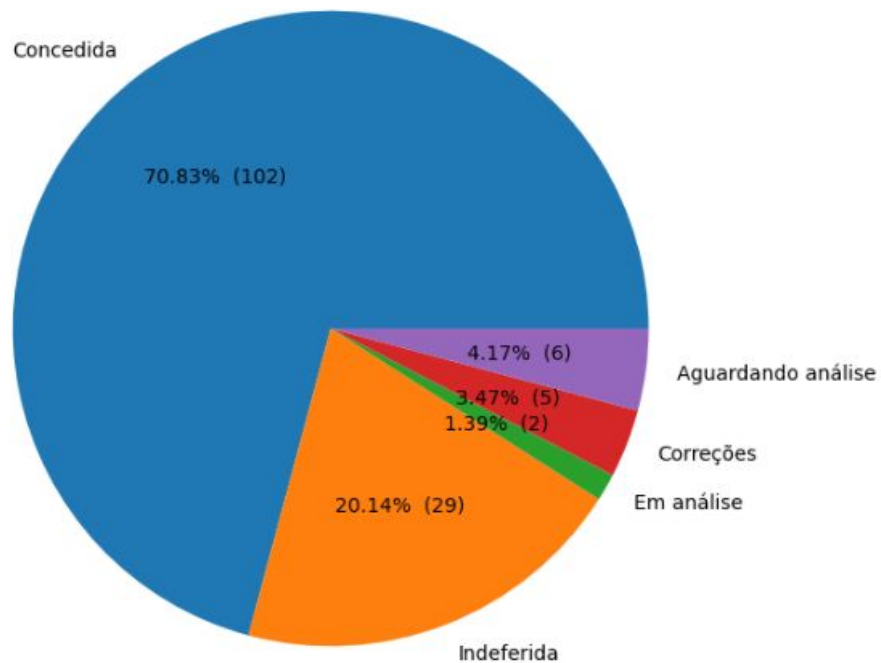
Total de processos no SIOUT



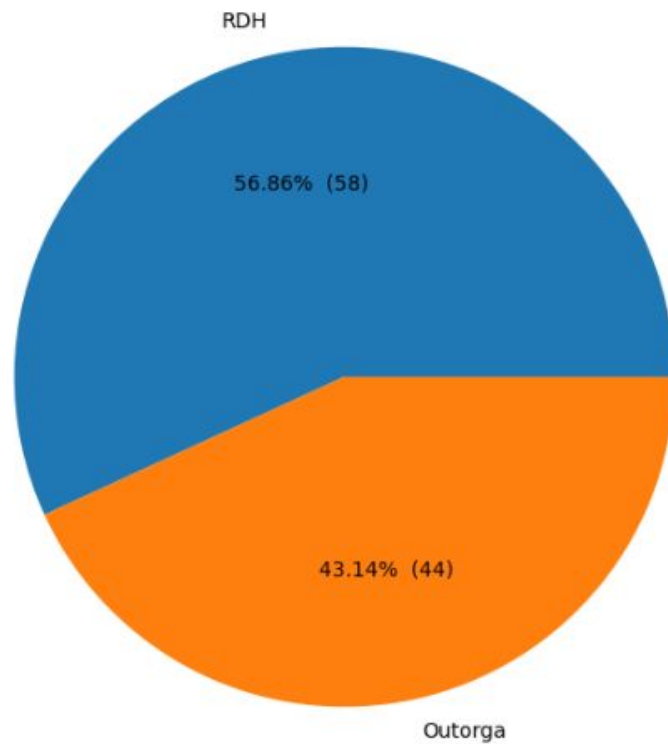
Mapa de localização



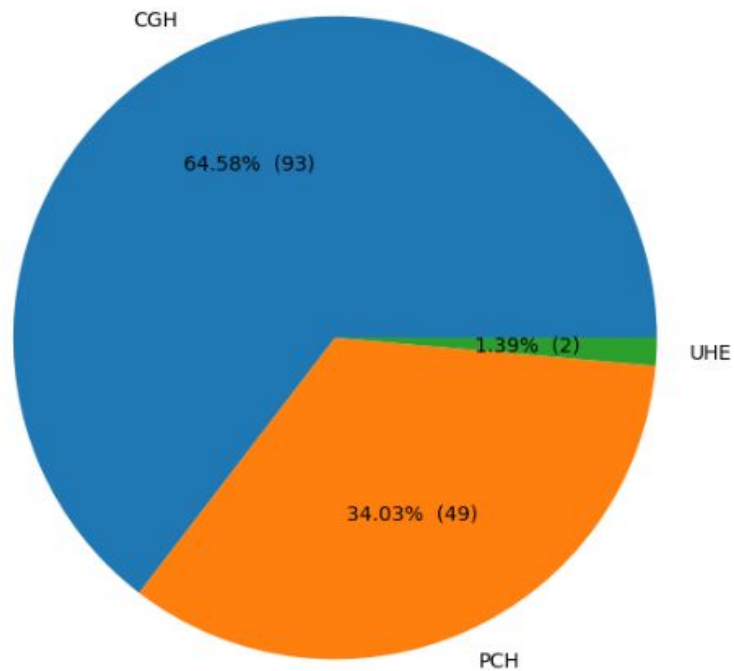
Distribuição por status



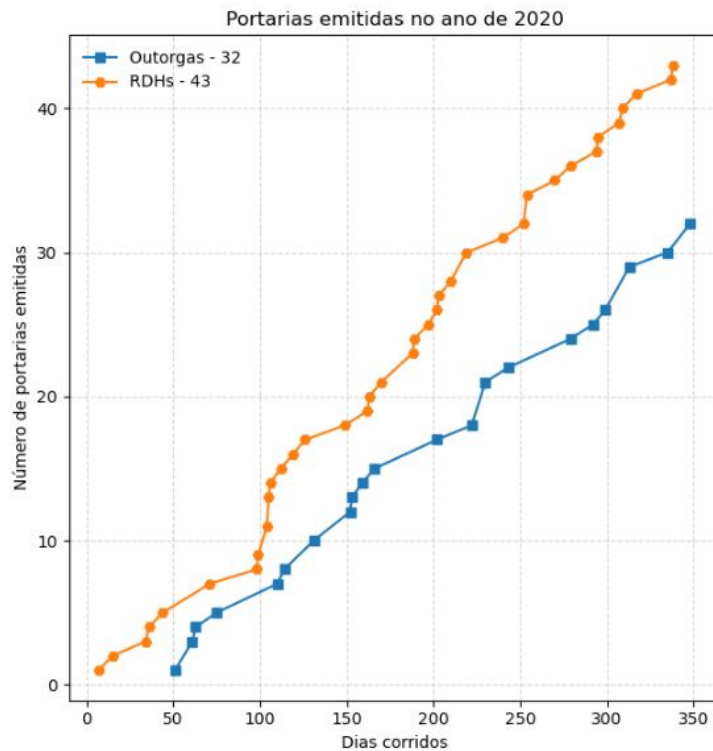
Portarias emitidas



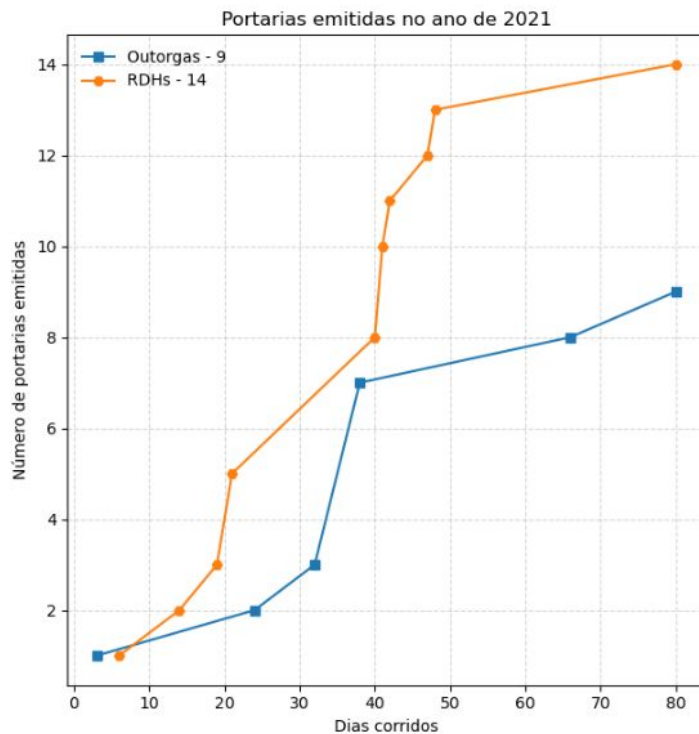
Distribuição por potência



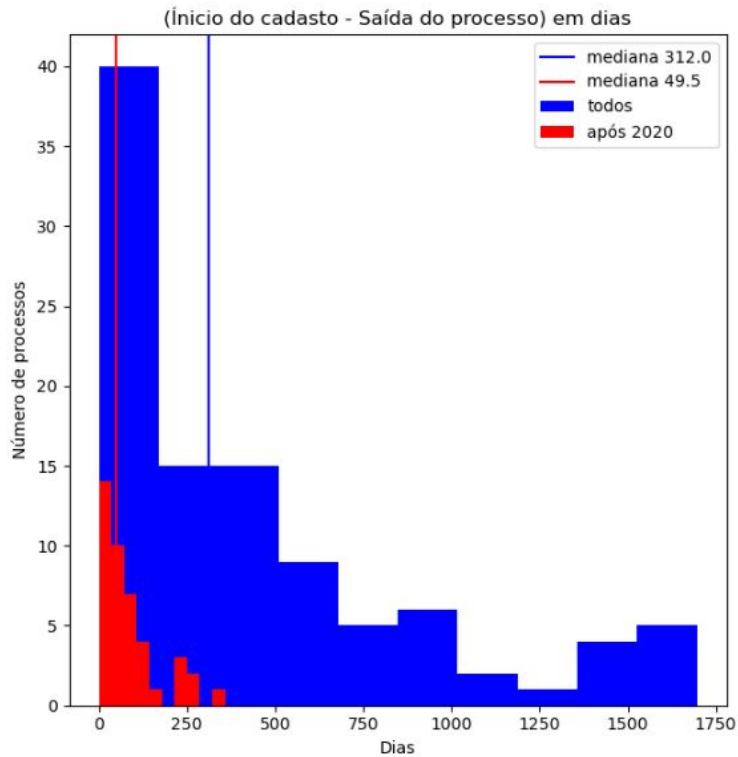
Portarias emitidas em 2020



Portarias emitidas em 2021



Tempo no de “análise”



Eventos

1. Capacitação SIOUT presencial;
2. Workshop hidrelétricas online;
3. DRHS comunica - Monitoramento;

MANUAL



VOCE ESTÁ AQUI: [Inicial](#) > [Serviços e informações](#)
> [Recursos Hídricos e Saneamento](#) > [Outorga](#) > [TRs e Requerimentos](#)
> [Outorga de Águas Superficiais](#)

[← VOLTAR](#)

[🖨️ IMPRIMIR](#)

[📡 RSS](#)

Outorga de Águas Superficiais



Barragem no Arroio Duro - Foto: Associação dos Usuários do Perímetro de Irrigação do Arroio Duro

Para a solicitação de outorga de uso de águas superficiais, você deverá apresentar os seguintes documentos gerais (Requerimento - Check-List e Ficha Cadastral), e os requerimentos específicos para cada tipo de intervenção.

Obrigado pela atenção!

roberto-rolo@sema.rs.gov.br