

Estações Hidrometeorológicas do RS e a Respectiva Importância

Resumo

APRESENTAÇÃO

Apresentação Geral da Sala
de Situação SEMA RS

ESTAÇÕES

O que são e como
funcionam

REDE GAÚCHA

Rede telemétrica em
números e distribuição

IMPORTÂNCIA

Utilização dos dados
e importância

Apresentação



<http://www.saladesituacao.rs.gov.br>

A SALA

A Sala de Situação da SEMA funciona como um centro de prevenção, monitoramento e mapeamento de eventos hidrológicos. Contribuindo para a gestão integrada de bacias hidrográficas e identificação de ocorrência de eventos extremos, mediante acompanhamento e previsão das condições hidrometeorológicas, com o fim de minimizar os efeitos adversos de secas e inundações.

OBJETIVOS

- Realizar o monitoramento hidrometeorológico para o estado do RS;
- Sistema de previsão de eventos hidrometeorológico extremos;
- Estudos dos pontos mais recorrentes de inundação; e
- Estabelecimento de limiares de alerta de eventos extremos.

EQUIPE OPERACIONAL



CÁTIA VALENTE



GABRIELE GOLART



LUCAS GIACOMELLI



MARCELA NECTOUX

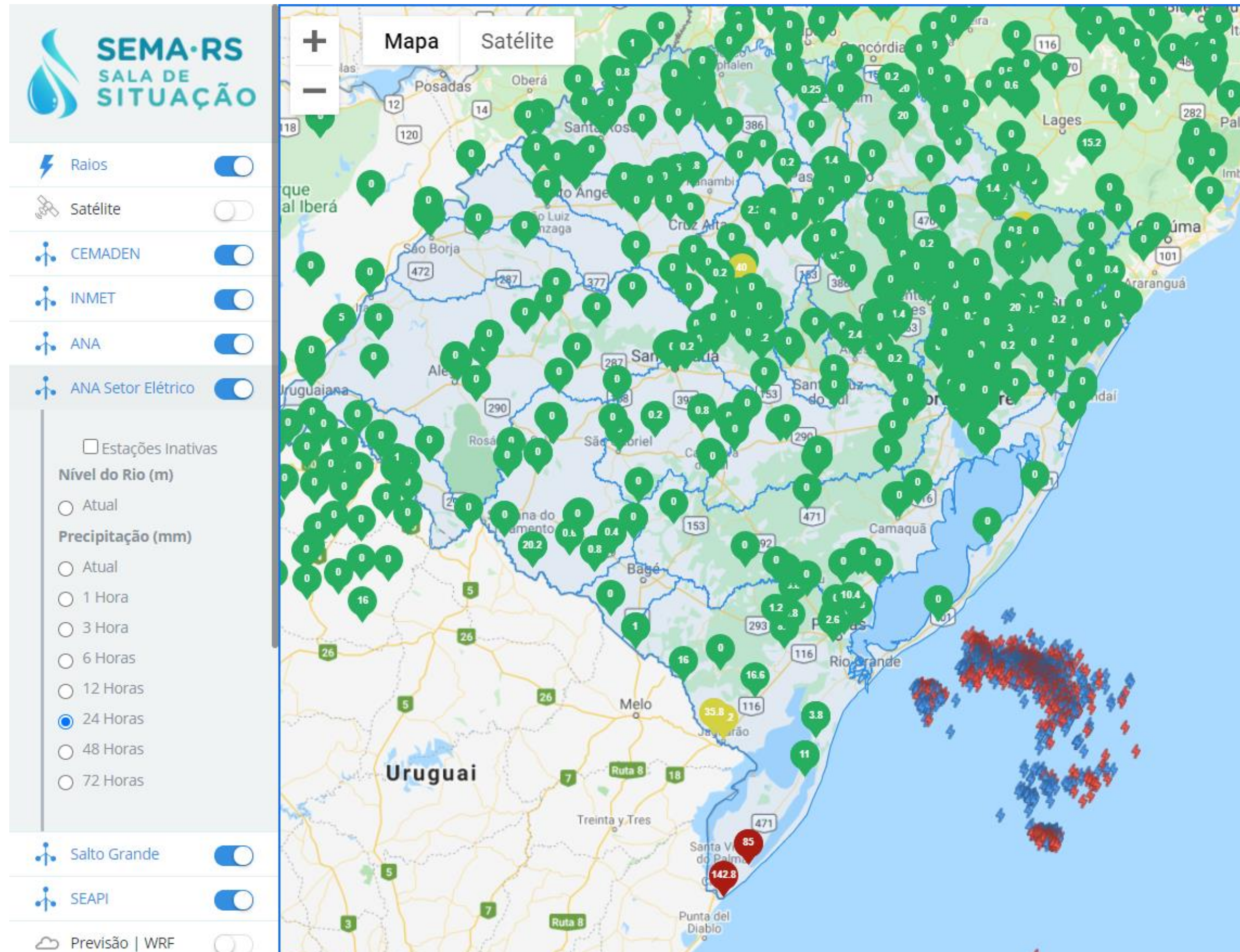
ESTAÇÕES PCD

- Emissão de dados de forma automática (15min);
- Eventos de curta duração;
- Monitoramento em tempo real;
- Áreas de difícil acesso.



Estação Manoel Viana no Rio Ibicuí (Foto: Matias Pacheco)

Rede Telemétrica Gaúcha



Dados de Estações Pluviométricas

Operação	Estações com Dados de Chuva			
	Total	Telemétricas Emitindo Dados	Telemétricas Sem Dados	Manual
Setor Elétrico	140	78	62	0
CPRM	64	43	11	10
SEMA-RS	229	110	119	0
INMET	43	42	1	0
CEMADEN	181	172	9	0
SEAPI	13	5	8	0
Total	670	450	210	10

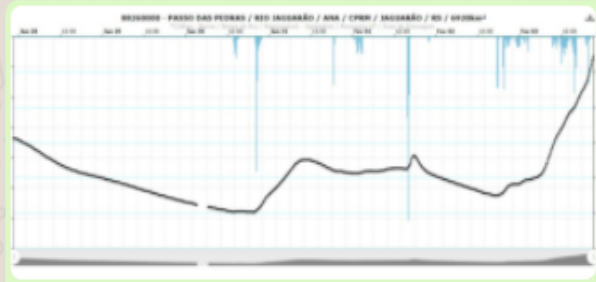
Dados de Estações Fluviométricas

Operação	Estações com Dados de Nível			
	Total	Telemétricas Emitindo Dados	Telemétricas Sem Dados	Manual
Setor Elétrico	209	144	65	0
CPRM	60	31	14	15
SEMA-RS	110	44	66	0
Total	379	219	145	15

MONITORAMENTO DOS RIOS

EM TEMPO REAL JUNTO A DEFESA CIVIL

Defesa Civil RS - CODEC
Camila DC, Cátia, Codec, Diogo - CPRM, DRHS, Emanuel - CPRM, Franco, Fred DC, Gabriele, João, Leandro, Marcela, Rodrigo, Sargent...



No extremo sul do estado, o rio Jaguarão segue em elevação: 4,2m nesta estação. Nas últimas 24h os acumulados foram entre 60 e 90mm na área de contribuição desta bacia. A tendência é de que siga em elevação nas próximas horas, superando os limiares de alerta

22:28 ✓

Codec
Ok. Obrigado Lucas! 22:30

Codec
Você
No extremo sul do estado, o rio Jaguarão segue em elevação: 4,2m nesta estação. Nas últimas 24h os acumulados foram entre 60 e 90mm na área de contribuição desta bacia. A tendência é de que siga em elevaçã...
@+55 53 9990-4878 @João Domingues 22:30

+55 53 9166-7985 ~João Domingues
Boa cite. Vou repassar para o Coordenador e demais gestores da Administração. 22:31

Codec
Ok. Obrigado Domingues! 22:31

+55 53 9990-4878 ~Leo
Você
No extremo sul do estado, o rio Jaguarão segue em elevação: 4,2m nesta estação. Nas últimas 24h os acumulados foram entre 60 e 90mm na

SUBSIDIO NA ELABORAÇÃO DE BOLETINS

Tabela 1 - Dados Hidrológicos e condições observadas na semana.

Bacia Hidrográfica	Estação	Rio	Precipitação Acumulada (mm)	Níveis (m)		
				Máximo	Dia 05	Situação
Sinos	Arroio Caraá	Arroio Caraá	78	1,2	1	Declínio
	Alto Rolante	Rolante	-	-	-	-
	Foz do Paranhana	Paranhana	55	-	-	-
	Campo Bom	Sinos	65	3,8	3,6	Declínio
	São Leopoldo		38	2,3	2,3	Estável
Caí	Nova Palmira	Caí	64	1	0,7	Estável
	Barca do Caí		55	5,7	3,7	Elevação
	Passo Montenegro		54	1,8	1,8	Elevação



2



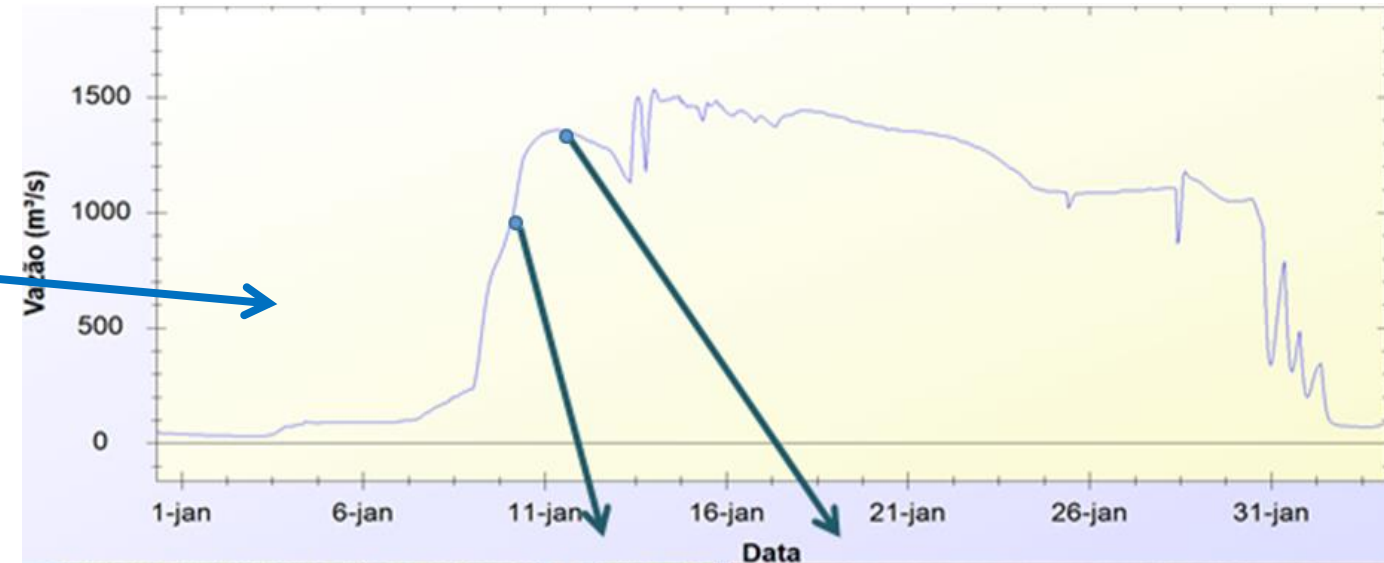
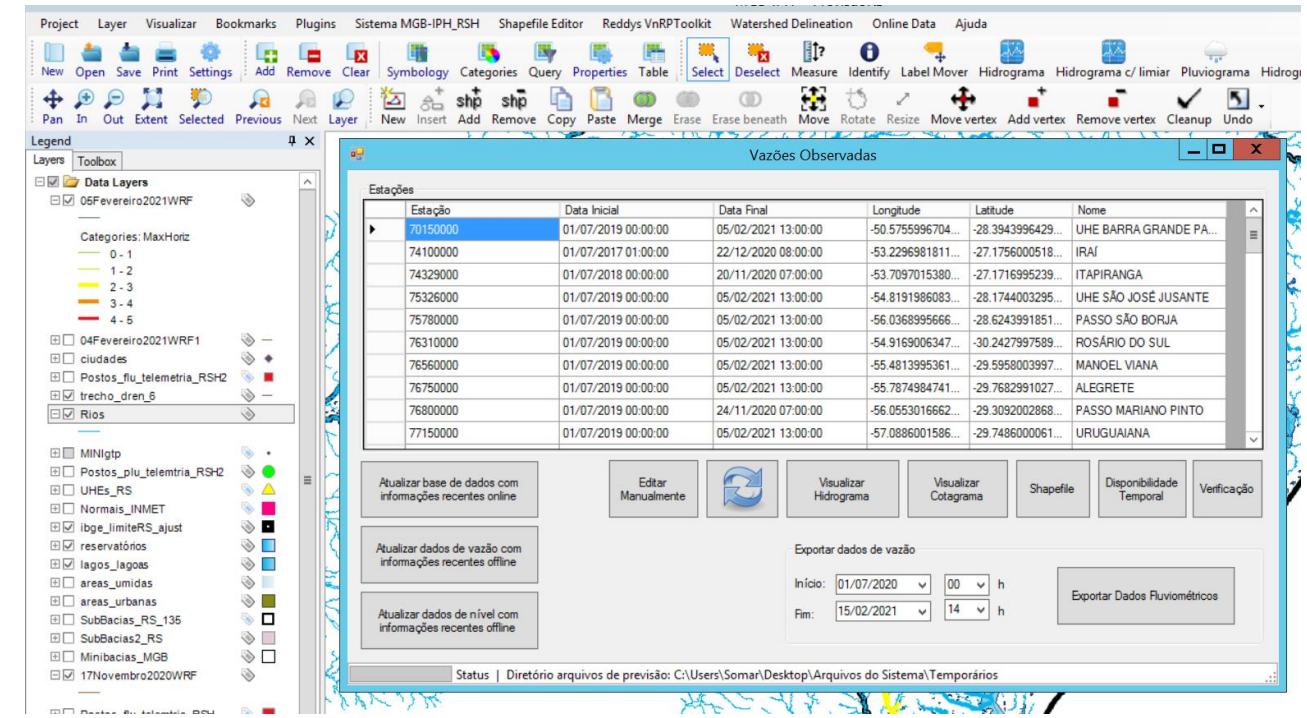
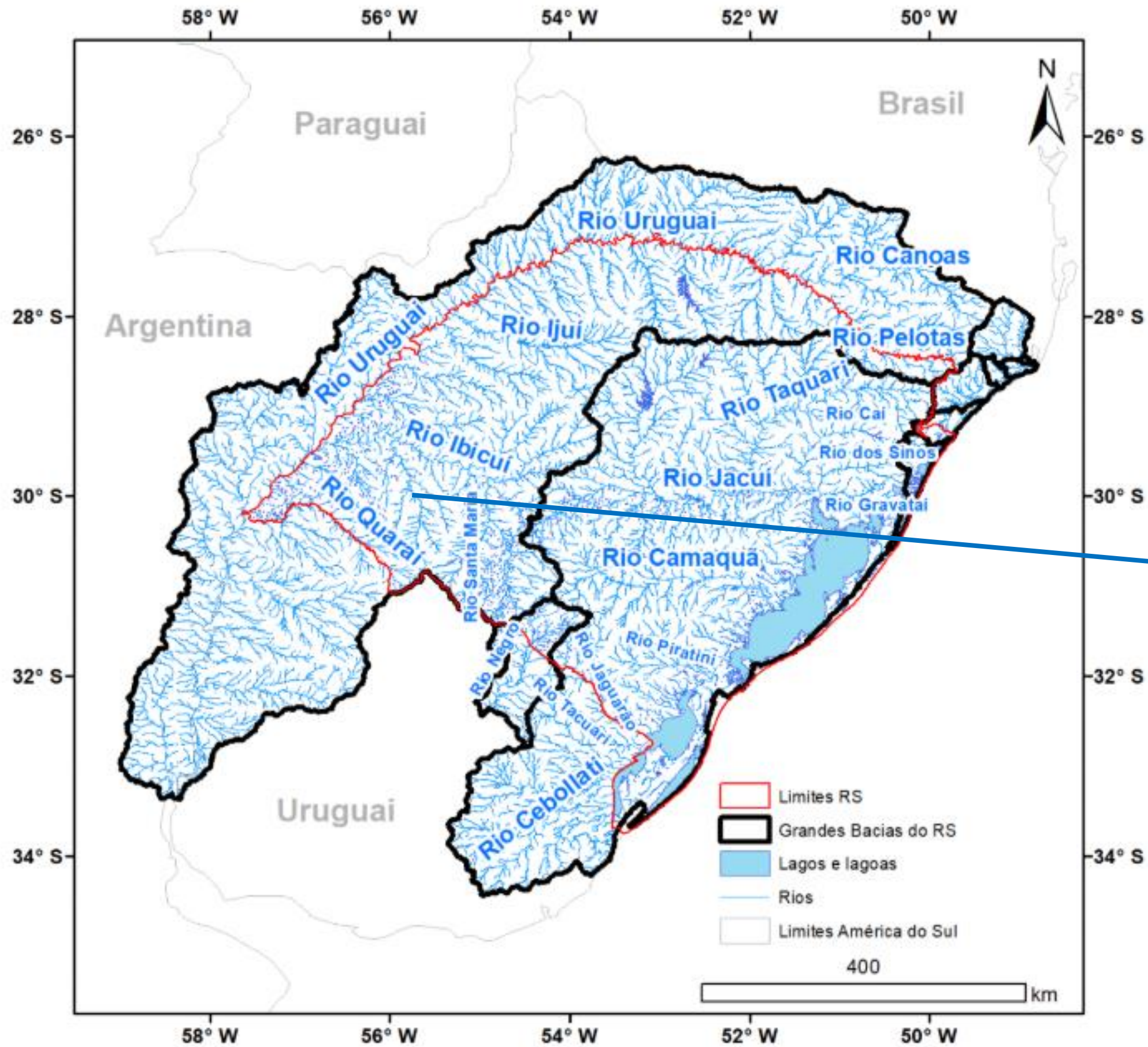
Boletim Hidrometeorológico Semanal

05/02/2021



Bacia Hidrográfica	Estação	Rio	Precipitação Acumulada (mm)	Níveis (m)		
				Máximo	Dia 05	Situação
Taquari-Antas	UHE 14 de Julho Jusante	Das Antas	-	16.50	16.03	Estável
	Linha José Júlio		103	-	-	-
	Muçum	Taquari	93	7,2	3,7	Declínio
	Estrela		67	14,7	13,1	Declínio
Gravataí	Taquari	-	-	-	-	
	Corsan Alvorada	Gravataí	50	1,9	1,9	Elevação
	Passo das Canoas - Auxiliar		62	2,1	2,1	Elevação
Pardo	4 Irmãos	Pardinho	31	0,27	0,25	Declínio
	Sinimbu-Centro		55	-	-	-
Alto Jacuí	UHE Dona Francisca Rio Jacuizinho	Jacuizinho	126	3,5	3,1	Declínio
	UHE Passo Real Montante 1	Jacuí	-	3,4	3,4	Estável
	UHE Passo Real Barramento		-	-	-	-
Baixo Jacuí	UHE Dona Francisca Barramento	Jacuí	146	92,9	92,3	Estável
	UHE Dona Francisca Jusante		-	3,9	2,9	Estável

Previsão de Vazão - Modelo MGB_RSH



Inundações ocorridas no RS: Outubro/Novembro de 2019

Guaíba em Porto Alegre



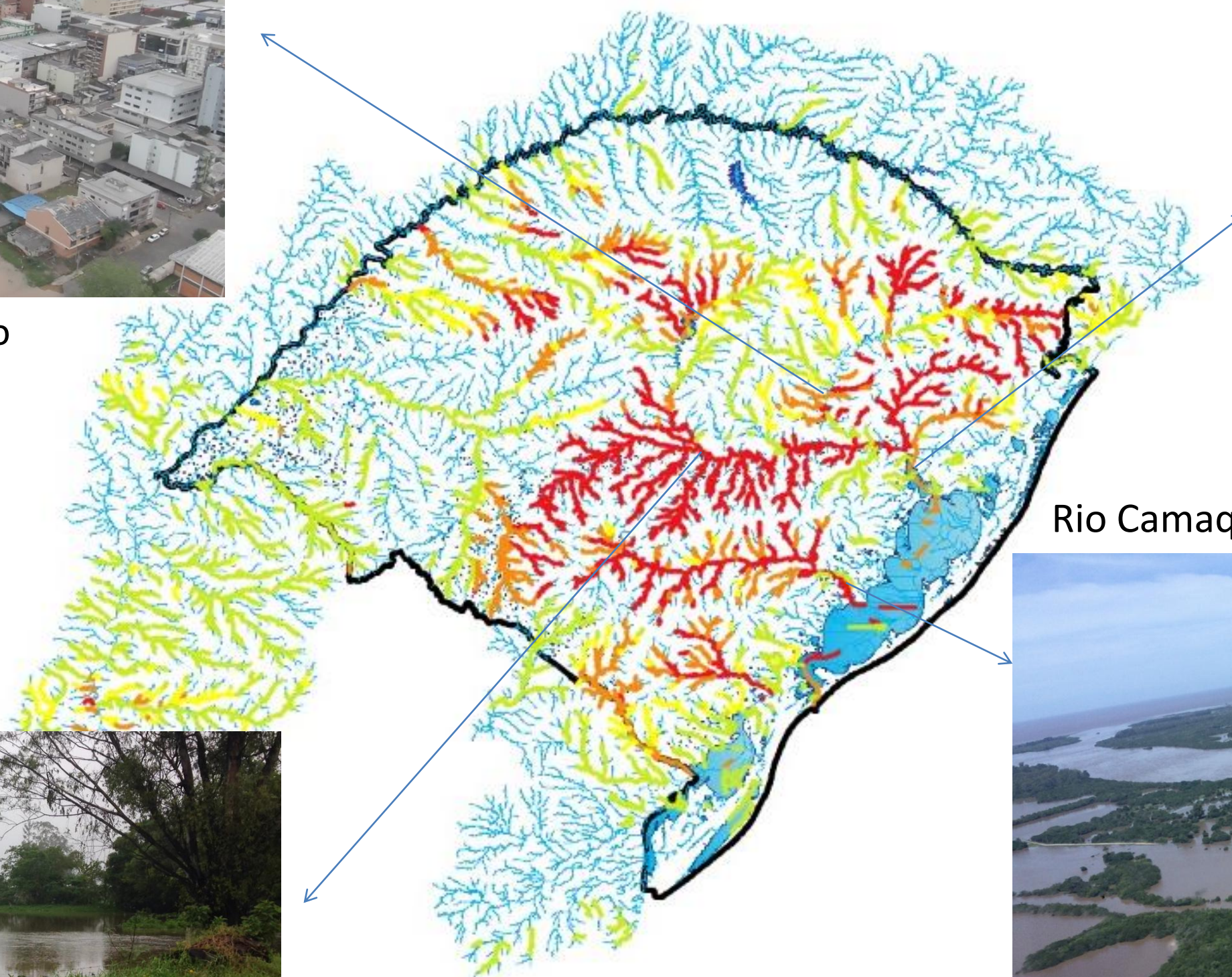
Rio Camaquã – Ilha de Santo Antônio



Rio Taquari em Lajeado



Rio Jacuí em Dona Francisca



DEMAIS UTILIZAÇÕES

ACOMPANHAMENTO BARRAGEM

Acompanhamento Barragem
Camila DC, Carlos, Cátia, Codec, DRHS, Gustavo -, João, Leandro, Rodrigo, +55 51 9593-8719, +55 51 9953-4228, +55 54 9121-5168, ...

Maiores resposta até o momento foi registrada no Rio Tainhas (a montante da PCH), porém ainda na ordem de centímetros, ou seja, de 0,97m (~13m³/s) na manhã de hoje para 1,40m (~48m³/s) na última medição às 22h

Cátia Valente
Chuva segue mais concentrada no setor leste/nordeste nas próximas horas.

+55 54 9955-2898 ~Sandro
Positivo

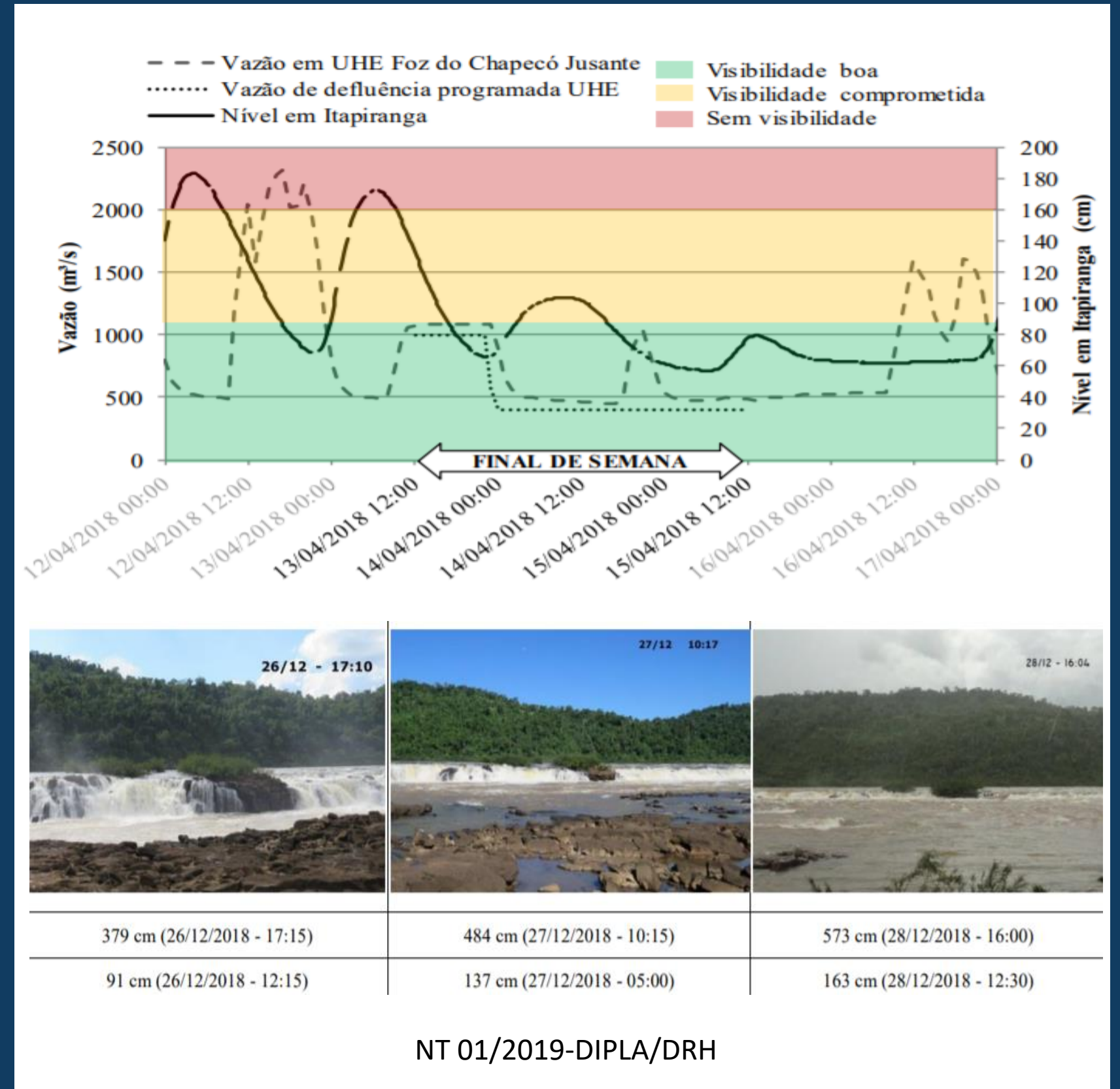
Rodrigo Dutra
Grato Cátia e Lucas

13/08/2020

Nas últimas 24 horas os volumes foram entre 30 e 40mm na área de contribuição da PCH

PCH Passo do Meio

VISIBILIDADE



Demais usos na Hidrologia

Subsidiar projetos e estudos com base em dados mais confiáveis

Estudos hidrológicos

Potencial hidroenergético e estudo de corpo hídrico receptor

Gestão de Rec. Hídricos

Disponibilidade, balanço hídrico, outorga e demais estudos associados

Infraestrutura

Drenagem urbana, demais obras hidráulicas, previsão de ENA.



MUITO OBRIGADO!



LUCAS VERINO ZANELLA GIACOMELLI – giacomelli@somarmeteorologia.com.br

SALA DE SITUAÇÃO SEMA RS – sala-situacao@sema.rs.gov.br



<http://www.saladesituacao.rs.gov.br/>